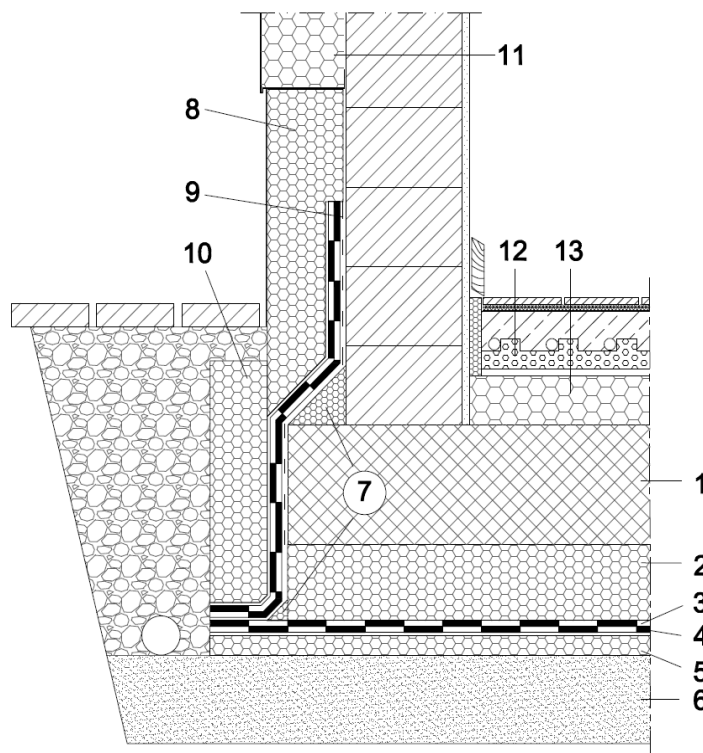


Temeljenje objektov na toplotni izolaciji - brez podložnega betona -

Hidroizolacija HI 6.1.9



1. Temeljna plošča
2. **EPS 200**, ekstrudirani polistiren 200kPa, $\lambda=0,034$ W/mK, dovoljena stalna enakomerna obtežba 40 000 N/m² ali **XPS** po predvidenih statičnih izračunih
3. **IZOELAST P4**, elastomerni bitumenski varilni trak polno varjen na predhodni sloj, v skladu s SIST EN 13969 tip A in tip T in SIST 1031, v področju cokla min. 30 cm nad terenom
4. **IZOSELF P3**, samolepilni bitumenski trak, v skladu s SIST EN 13969 tip A in SIST 1031, v področju vertikalnega zaključka ogreti po betonski površini, preklope po potrebi variti z vročim zrakom
5. ekstrudirani polistiren **XPS** priporočene debeline 5 cm
6. Utrjeno nasutje
7. **EPS KOTNE LETVE** za ublažitev ostrih lomov hidroizolacije
8. **IBITOL**, hladen bitumenski premaz, nanašati samo po površinah betona in zidakov
9. **STIROCOKL**, **NEOCOKL** (izmerjena $\lambda=0,031$ W/mK) ali **TERMODUR**, vodoodporna toplotna izolacija z zaprto celično strukturo, hkrati kot zaščita hidroizolacije, v skladu s SIST EN 13163, evropska direktiva o gradbenih proizvodih CPD 89/106/EEC, v predelu hidroizolacije plošče lepiti z nizko ekspandirnim poliuretanskim lepilom TERMIFIX
10. **TERMODUR**, vodoodporna toplotna izolacija s zaprto celično strukturo hkrati kot zaščita hidroizolacije, v skladu s SIST EN 13163, evropska direktiva o gradbenih proizvodih CPD 89/106/EEC, v predelu hidroizolacije plošče lepiti z nizko ekspandirnim poliuretanskim lepilom TERMIFIX
11. Fasadni sistem **DEMIT**[®]
12. Sistem talnega ogrevanja FRAGMAT- systemske plošče STIROTERMAL
13. **FRAGMAT EPS 100**, v skladu s SIST EN 13163

Sistem v skladu s **Pravilnikom o zaščiti stavb pred vlago Ur.l. R.S. št. 29, 26.03.04** in v njem zahtevanim standardom **DIN 18195**

FRAGMAT TIM d.o.o., Spodnja Rečica 77, 3270 Laško, tel.: +386(0)3 73 44 500, fax.: +386(0)3 73 44 563
Enota Ljubljana: Ob železnici 18, 1000 Ljubljana, tel.: +386(0)1 54 05 379, fax.: +386(0)1 52 48 694