

STIROESTRIH T

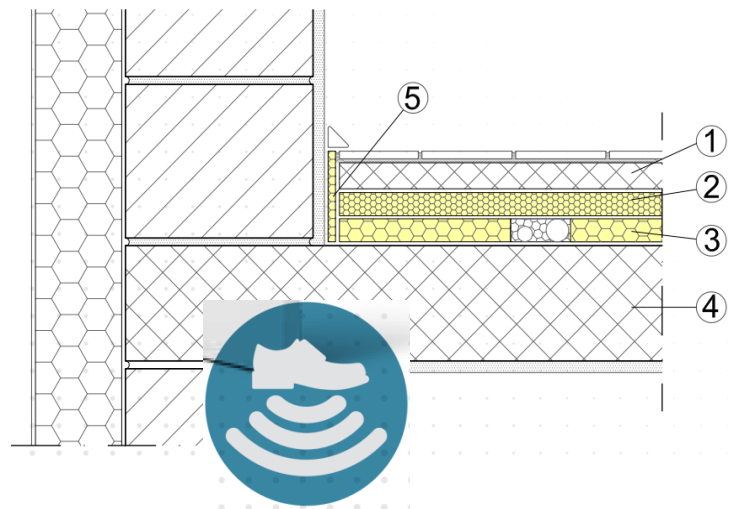
za pravilno izolacijo tlakov,
EPS izolacija za dušenje
udarnega zvoka



Elastificirane EPS plošče **STIROESTRIH T** se uporabljajo za izolacijo proti **udarnemu zvoku** v sistemu tlakov oz. plavajočih podov **PRITLIČIJ** in **MEDETAŽE**, saj se **zvok ne prenaša samo navzdol, temveč tudi v sosednje prostore po konstrukciji!!**

Plošče se polagajo prosto in neprekinjeno od inštalacij, na podlago s predhodno toplotno izolacijo iz **FRAGMAT EPS 100** ali neposredno na betonsko konstrukcijo.

Izdelek je v skladu s SIST EN 13163. Dinamična togost SD: 10 do 20 MN/m³ izboljšanje izolacije* LW,R: 26 do 30 dB, *Izboljšanje izolacije pred udarnim zvokom delta LW,R (dB) pri masi estriha večji ali enaki od 75 kg/m² (nad 4 cm).



Tlak z dušenjem udarnega zvoka do 29 dB

Obtežba do 600 kg/m²

1. Estrih ≥ 75 kg/m²
2. STIROESTRIH T 33/30, SD = 15
3. **FRAGMAT EPS 100**, lahki beton med inštalacijami **POLITERM BLU**
4. AB plošča
5. **STIROTRAK**

POLITERM BLU

lahki izolacijski beton za sanacijo tlakov

se uporablja za pripravo lahkega izolacijskega betona, pri razbremenjevanju gradbenih konstrukcij, **na mestih z nizkimi višinami tlaka**, kot lahki estrihi z **neposrednim polaganjem keramike**, za zalivanje in utrjevanje obokanih stropov, pri lesenih stropovih in podstrešjih, za **zalivanje inštalacij** v tlakih ipd.

POLITERM BLU ima izredno nizko težo od $\rho=200 \text{ kg/m}^3$ naprej in je dober toplotni izolator $\lambda \geq 0,065 \text{ W/mK}$.

Pripravlja se lahko **z mešali za lepila**, pri večjih volumnih z **mešalci za estrihe** ali v betonarni.

Vgradnja poteka enako kot pri klasičnem betonu, tudi s črpalkami pod visokimi pritiski.



količine za pripravo 50 l		
Politerm Blu ali Blu Fein	cement * [kg]	voda [l]
	10	4 - 5
1 vreča 50 l	12,5	5 - 6
	15	6 - 7,5
	17,5	7,5 - 8,5

količine za pripravo 0,2 m ³ (200 l)		
Politerm Blu ali Blu Fein	cement * [kg]	voda [l]
	40	16 - 20
1 vreča 170 l	50	20 - 25
	60	24 - 30
	70	28 - 35